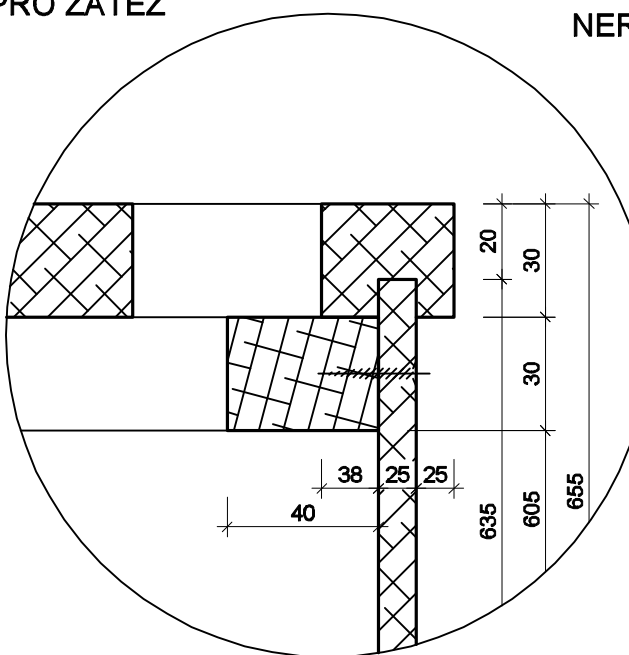
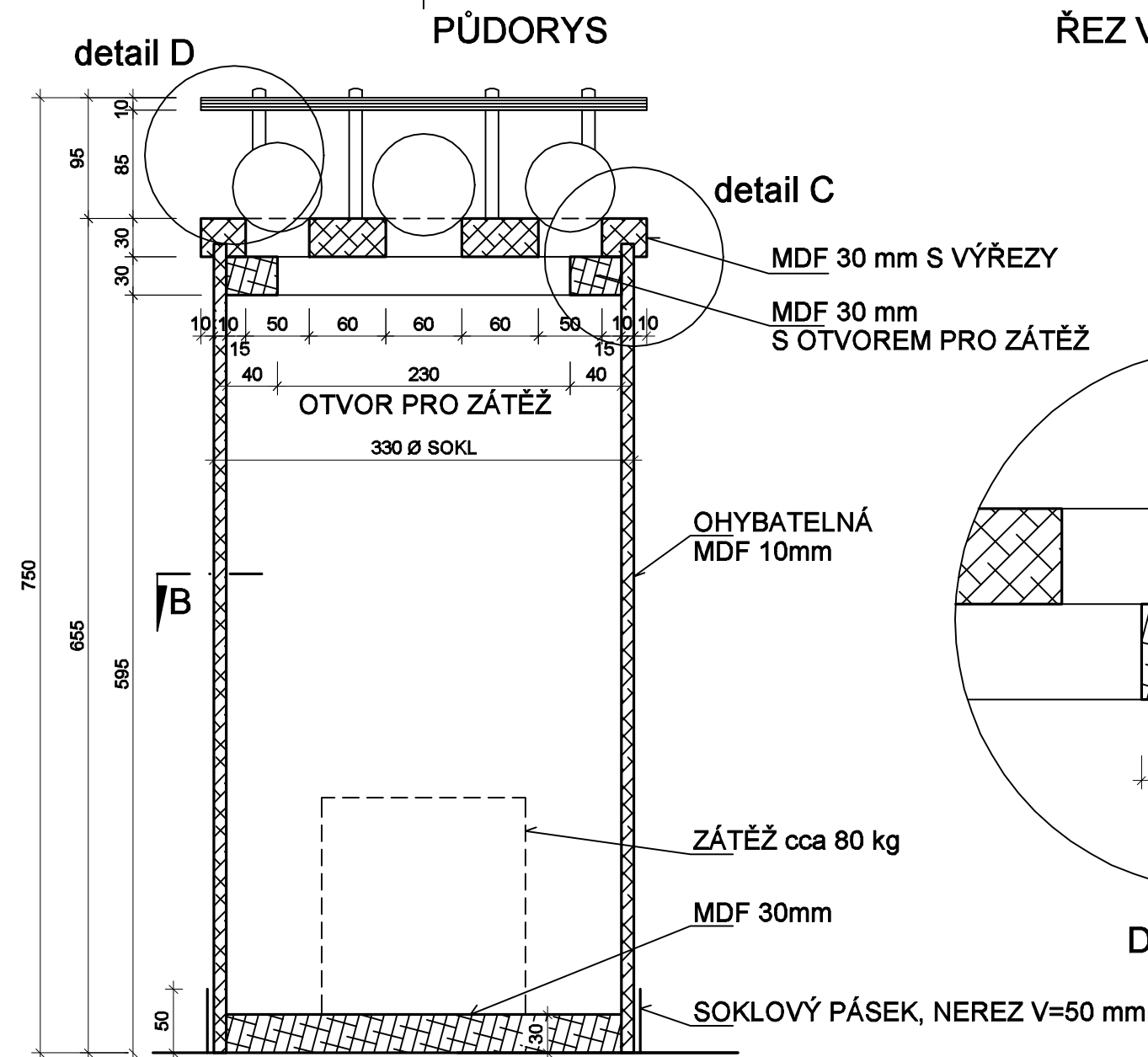
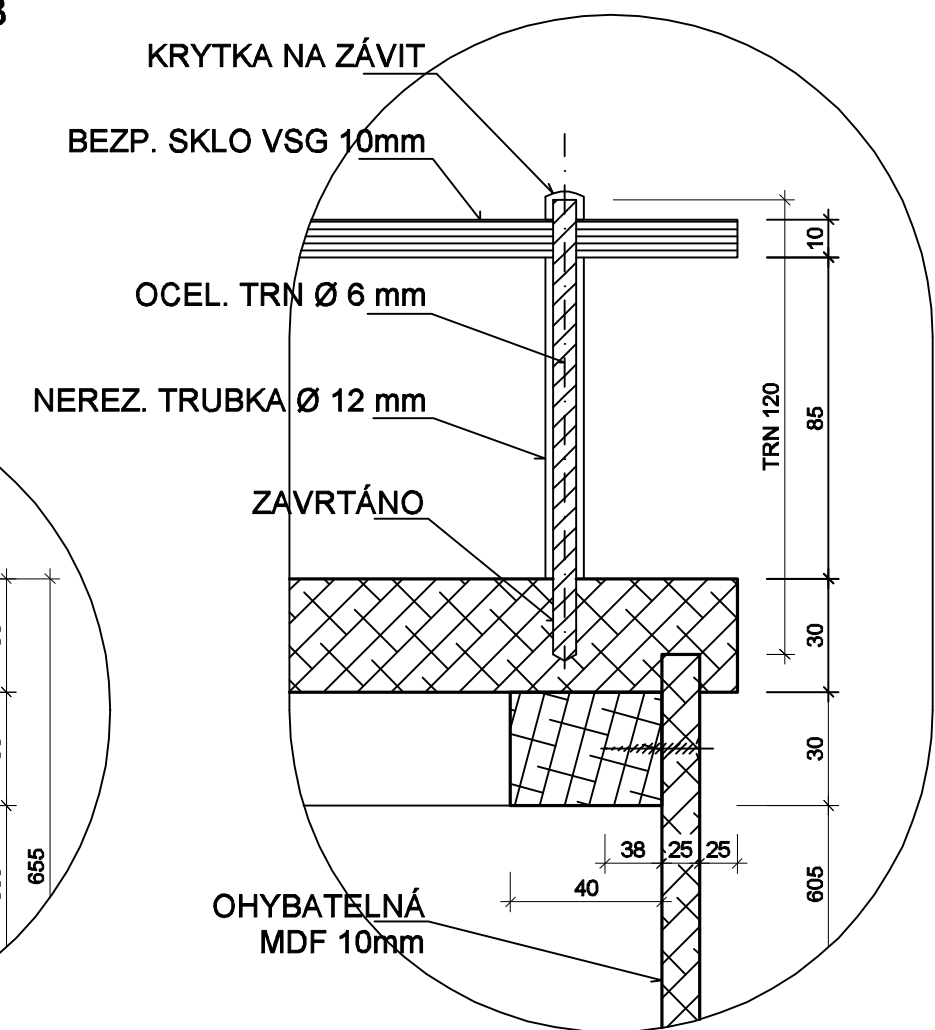


CELKOVÁ VÁHA 11 KS KOULÍ
DO PALNÝCH ZBRANÍ = 30,5 kg



DETAIL C 1:2



DETAIL D 1:2

ŘEZ SVISLÝ A

- NA VÝZVU ARCHITEKTA/INVESTORA BUDOU K VYBRANÝM MATERIÁLŮM ČI POVRCHŮM PŘEDLOŽENY VZORKY KE SCHVÁLENÍ
- PŘED ZAPOČETÍM PRÁCE ZKONTROLOVAT VŠECHNY SKUTEČNÉ ROZMĚRY MÍSTNOSTI. PŘÍPADNÉ ZJIŠTĚNÉ ROZDÍLY OZNÁMIT ARCHITEKTOVI
- JEDNÁ SE O VÝKRESY TVARU PRVKŮ FUNDUSU. TATO DOKUMENTACE V ŽÁDNÉM PŘÍPADĚ NENÍ KONSTRUKČNÍ A VÝROBNÍ DOKUMENTACÍ.
DÍLENSKÉ (VÝROBNÍ) PLÁNY BUDOU ARCHITEKTOVI PŘEDLOŽENY PŘED ZAPOČETÍM VÝROBY NEBO MONTÁŽE